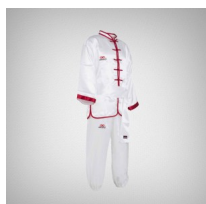
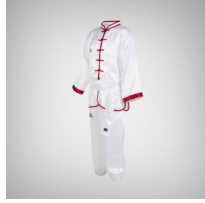


Traje de Kung Fu y Taichi blanco



Uniformes: Traje de Kung Fu y Taichi blanco



Calificación: Sin calificación

Precio

[Haga una pregunta sobre este producto](#)

Descripción



Uniforme para Kungfu

De alta competición, elaborado de la más alta calidad.

Tela que evita el exceso de sudoración y facilita la transpiración.



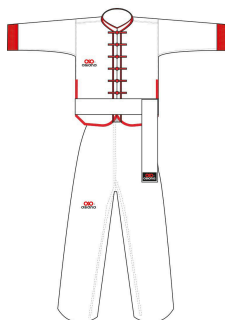
COLECCION PREMIUM

Uniforme profesional de kungfu.
Tejidos de alta durabilidad.
Ideal para la práctica o entrenamiento.

COLOR



WHITE
BLANCO



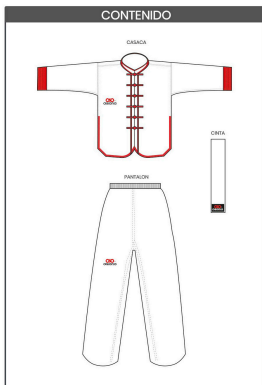
TALLAS Y MEDIDAS

TALLA	MANEJA	PECHO	LARGO	LARGO P.	ANCHO P.
XS	35	95	69	74	30
S	37	98	70	75	31
M	40	102	72	77	32
L	42	106	74	80	34
XL	46	112	76	83	36
XXL	50	118	78	86	38



*Las medidas pueden variar ligeramente de las indicadas en el tamaño y en el color de los tejidos.

CONTENIDO



INFORMACIÓN DEL PRODUCTO

COMPOSICIÓN DEL TELAJO: 100% POLIÉSTER.
FABRICANTE: ASIANA - TIGUAN.

INSTRUCCIONES DE CUIDADO

- LAVADO EN MÁQUINA O A MANO CON AGUA FRÍA CON DETERGENTE SUAVE.
- NO SECA A CALOR.
- NO SECA EN LIMPIADORA A SECA.
- SECAR A COLGAR AL SOL O SOMBRA.
- USAR PLANCHA.

#CREADO
PARA EL
MEJOR



